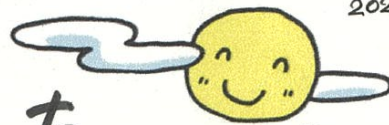




こぐまちゃんち たごより



9月になると、日中でも 少しずつ風に 涼しさが感じられるよう
になります。秋が深まると日が暮れるのが早くなるため、夜が
長いという「夜長月(よながつき)」が略されて、「長月(ながつき)」
と呼ばれるようになったそうです。

熊谷生協病院 / 病児保育室

8月の利用状況

開室日数	20	日
利用日数	18	日
利用人数	26	人

<主な病名>

感冒・感冒様症候群

咽頭炎

溶連菌感染症

喘息・気管支炎



前日に当院を受診し、抗原検査
をしても、病児保育利用1日目
となる場合は、再度、抗原検査
になります。

また、連日利用でも、中1日
空いた場合には、抗原検査
をしてからのご予約りになり
ますので、ご理解、ご協力の
程、宜しくお願い致します。
不明な点は、お尋ね下さい。

保育室にて...

トーマスにハマっている
Kくん。トーマス図鑑を

持って来て、パーラー

機関車の名前を

教えてくださいました。

以前より覚えて

いて、びっくり

しました!!

