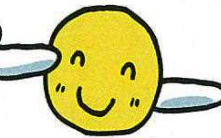




# かっちゃんち だより



## 8月の利用状況

開室日数 ... 22 日  
 利用日数 ... 12 日 +1  
 利用人数 ... 18 人 +1

<主な病名>

溶連菌感染症、ヘルパンギーナ  
 中耳炎



## お知らせ



9/21(木)は、保育室休室  
 とさせていただきます。  
 ご理解をよろしくお願ひ  
 致します。

8月は、通常保育でEちゃん(2才)  
 をお預りしました。病院内の敷地内  
 のお散歩に出掛けると、こまこにお呼ば  
 れたので、中に入りました。「かわいいね」  
 「こっちおいで」とアイドルの横に利用

者さん達に声を  
 かけてもらっ  
 ていますよ



9月になり、日差しも  
 風の匂いも「秋」らしく  
 なりましたね。病児保育  
 室の窓も変身しますので  
 お楽しみにして下さい。



Mちゃん(2才)は、初利用。人見知りの女の子と聞いていましたが  
 大泣きすることなく入室。お食事は「ママと食べる」と言っていました。おたまりと  
 食べられ、「ママと一緒にね」と言っていました。いばらちに入眠できました!

Sちゃん(3才)は、久々の利用。同室のお友達に圧倒し  
 される場面もありましたが、お絵描きや食事など、落ち着い  
 て過ごし、成長と芸術の才能を展じました!

