

## 3 階病棟

### 1. 概要

一般病床 10 床と地域包括ケア病床 40 床で構成しています。

在宅医療の後方支援機能として、訪問診療、急性期病や施設からの受け入れを行っています。肺炎などの内科疾患、難病、慢性疾患急性増悪の治療、緩和ケア、リハビリテーション、ケアマネージメントを実践しています。病気の治療と並行して早期からリハビリテーションを開始し、家屋調査を行う等多職種連携により退院後の在宅療養生活の支援を行っています。

医師、看護師、介護福祉士、薬剤師、管理栄養士、理学療法士、作業療法士、言語聴覚士、歯科衛生士、社会福祉士等が連携をし、リハビリ・療養生活を支援しています。

看護専門学校「基礎Ⅰ」「基礎Ⅱ」「老年」「統合」実習を受け入れています。

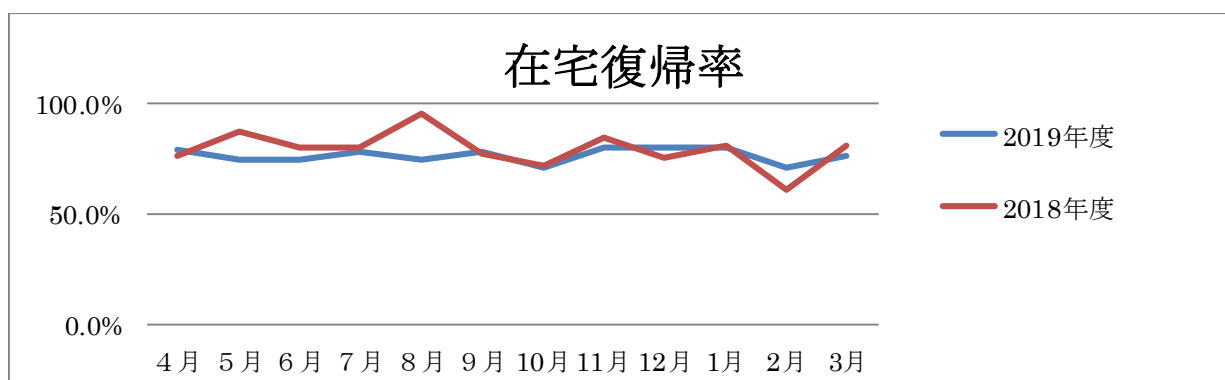
### 2. スタッフ

医師 3 名、看護スタッフ 39 名（保健師 4 名・看護師 24 名・介護職 10 名）、薬剤師 2 名、管理栄養士 1 名、理学療法士 3 名、作業療法士 2 名、言語聴覚士 1 名、歯科衛生士 1 名、社会福祉士 1 名、医療事務 1 名

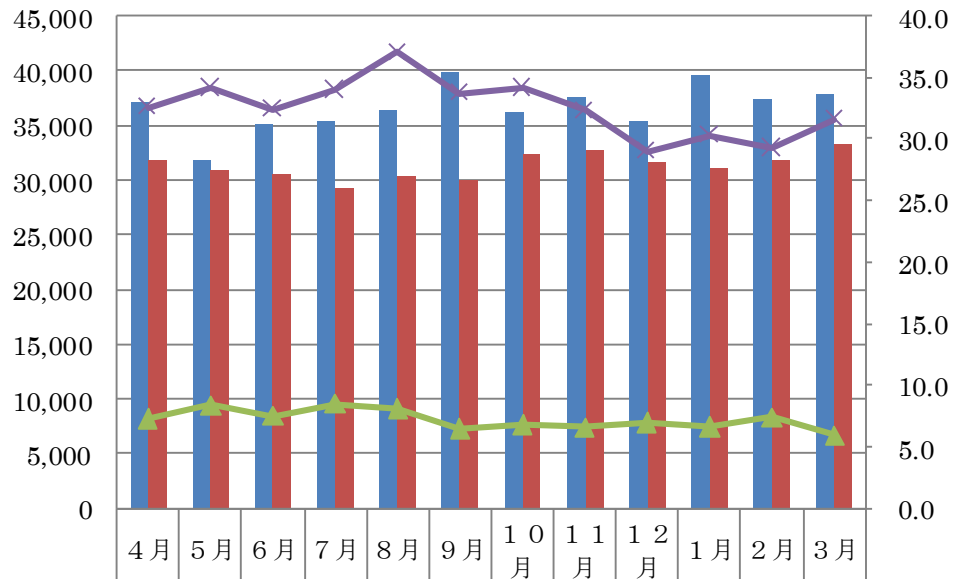
### 3. 業務内容

- ・主に外来受診や訪問診療時において、医師により入院精査・加療が必要と判断された患者の受け入れを行っています。また地域の病院より、継続した治療が必要な患者の受け入れも行っています。
- ・在宅療養患者の受け入れを行っており、訪問診療・訪問看護等とも密に連携を図り、退院前に支援会議（看護師、社会福祉士、リハビリ、ケアマネジャー、福祉用具業者等）や家屋調査を実施し、安心して在宅療養が送れる環境作りを行っています。
- ・看護学生の実習の受け入れを行い、地域に根根付く看護師の育成にも取り組んでいます。

### 4. 実績（2019 年度）

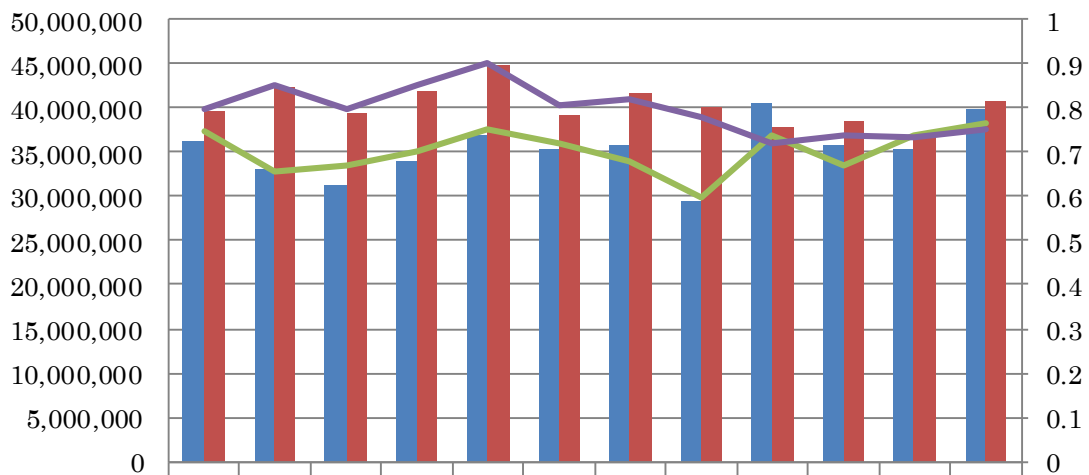


### 3階病棟 病床別実績



一般病床日当円	37,1	31,7	35,0	35,3	36,4	39,9	36,2	37,5	35,3	39,4	37,3	37,8
地ケア病床日当円	31,8	30,9	30,7	29,1	30,3	29,9	32,4	32,7	31,6	31,0	31,8	31,2
一般病床1日当患者数	7.3	8.1	7.5	7.8	8.1	6.5	6.8	6.5	6.9	6.6	7.0	6.9
地ケア病床1日当患者数	32.6	34.1	32.4	34.0	37.0	33.7	34.1	32.3	29.0	30.3	29.3	31.6

### 3階病棟実績 前年比較



2018年度収益	36,09	33,08	31,13	34,02	36,95	35,30	35,65	29,34	40,55	35,80	35,33	39,91
2019年度収益	59,59	42,22	59,26	8,598	9,256	4,133	9,158	4,788	9,812	3,786	9,798	4,061
2018年度稼働率	0.746	0.656	0.668	0.700	0.750	0.721	0.575	0.593	0.737	0.669	0.739	0.768
2019年度稼働率	0.666	0.819	0.666	0.619	0.802	0.804	1	0.778	0.718	0.738	0.733	0.750